



Projekti kaasrahastab  
Euroopa Liit



# ELWIND 2024

Eesti – Läti meretuulepargi eelarendus

Torgu, 12.09.2024

# Päevakava

- ✈ 16.00 Sissejuhatus,  
Liina Roosimägi, TTJA
- ✈ 16:05 ELWIND projekti tutvustus,  
Tõnn Tuvikene, KIK
- ✈ 16.20 KMH programmi avalik arutelu,  
Riin Kutsar, Roheplaan
- ✈ 18.00 lõpp

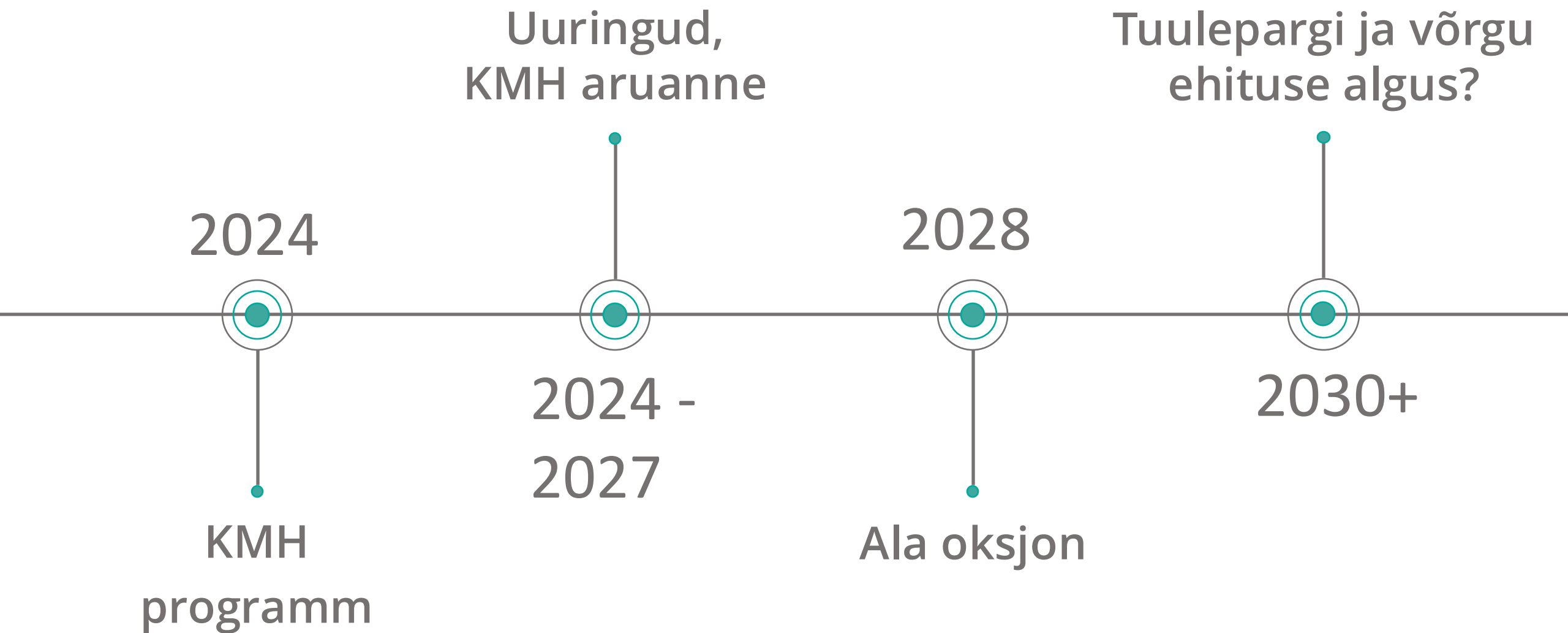


# Mis on ELWIND?

- ✈ Eesti – Läti koostööprojekt
- ✈ Põhjalikud mereala uuringud
- ✈ Panus loodusesse ja kogukonda, kui mereala jõuab oksjonile



# ELWINDi tegevused



# Võimaliku tuulepargi suurus

- ✈ Ala suurus 200,43 km<sup>2</sup>
- ✈ 2 km puhverala
- ✈ Maksimaalne tuulikute arv 72
- ✈ Võimsus kuni 1000 MW
- ✈ Maksimaalne kõrgus 330m
- ✈ Parim võimalik tehnoloogia



# ELWIND hoonestusala



**LEGEND**

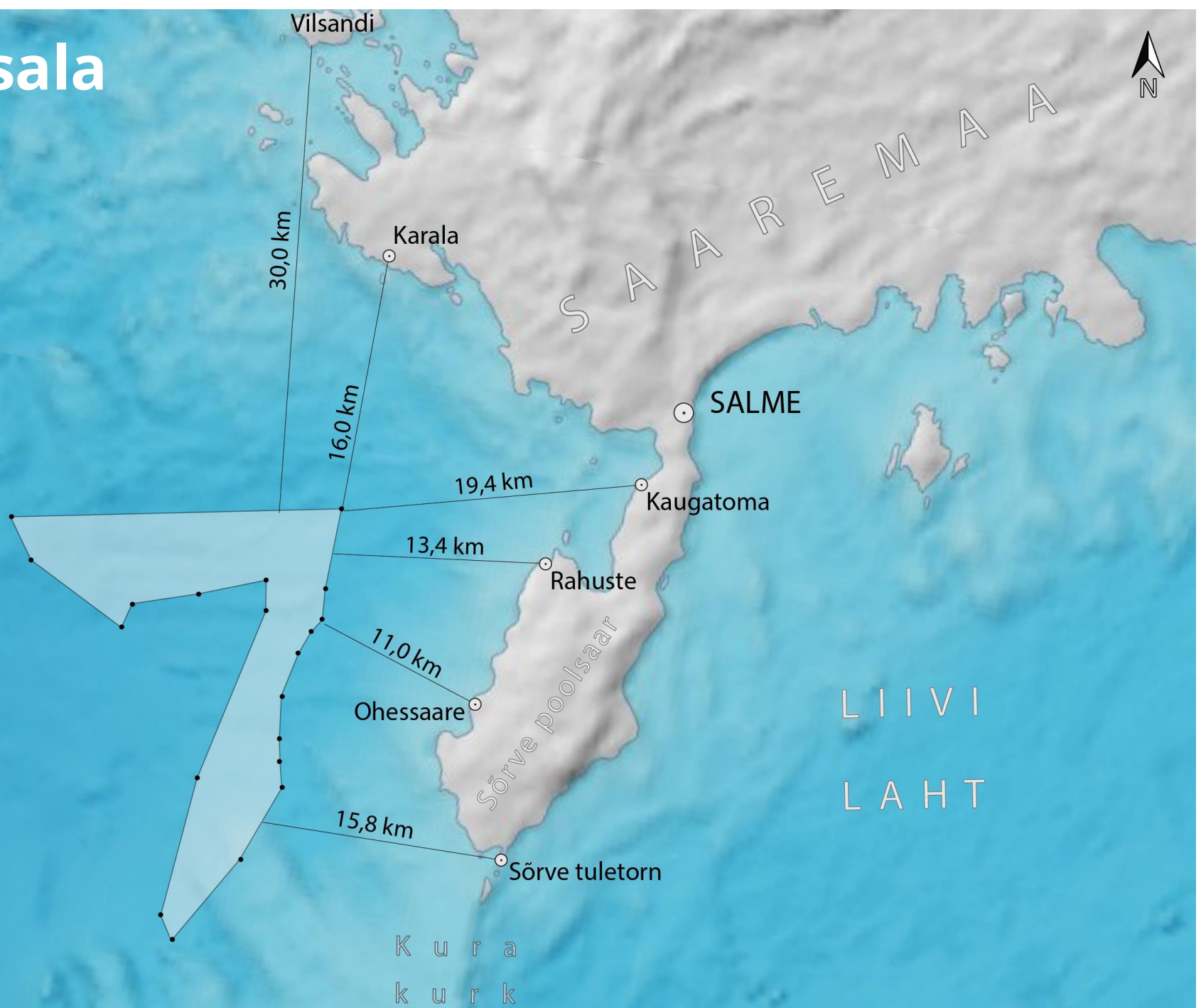


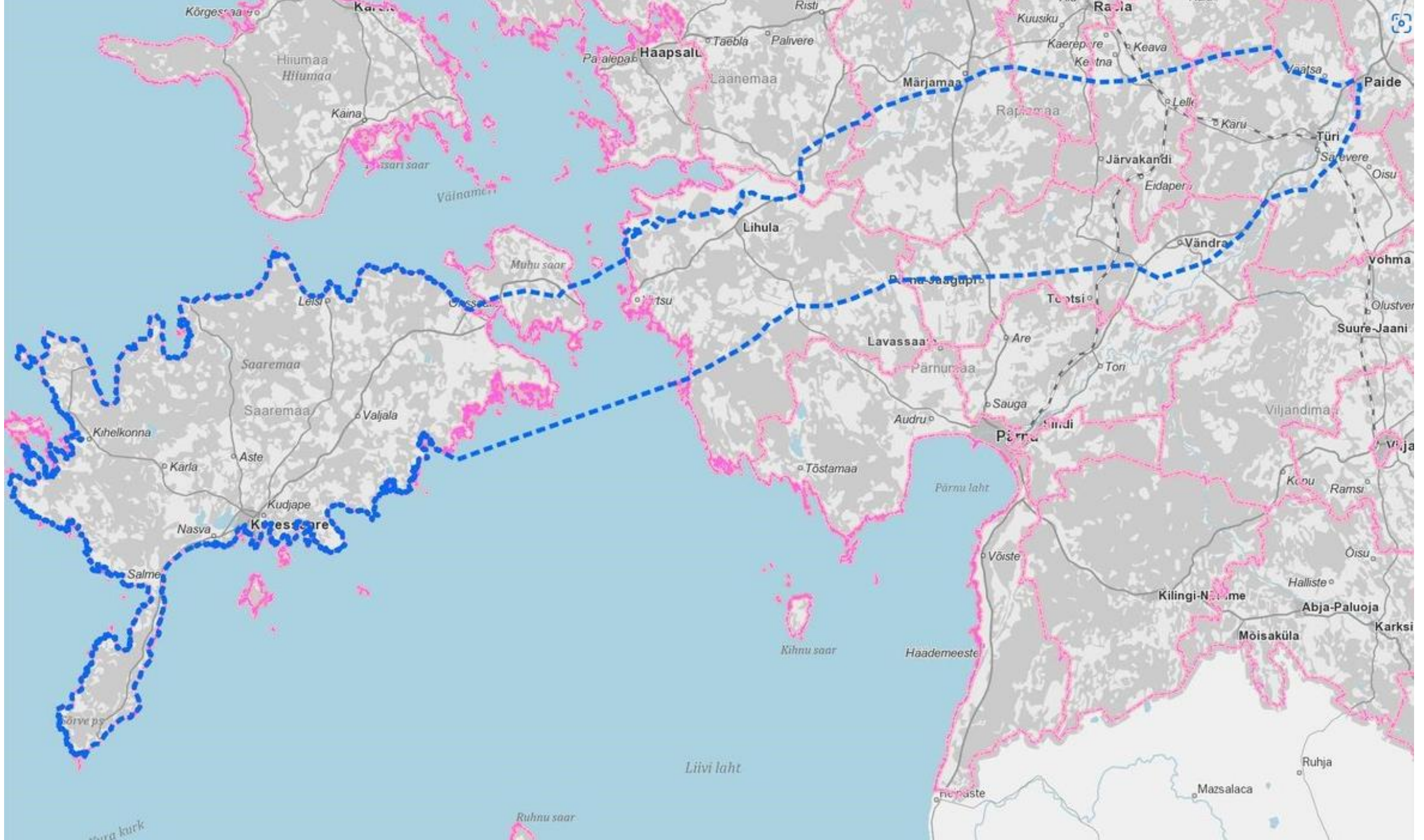
ELWIND ala nurgapunktide koordinaadid

Nr	X	Y
1	6441998.90	352760.00
2	6438678.20	354150.35
3	6434424.92	360057.30
4	6435981.24	360749.31
5	6436616.24	365035.57
6	6437515.83	369480.57
7	6435486.83	369450.16
8	6424572.74	364965.46
9	6415673.95	362611.08
10	6414017.87	363301.58
11	6419336.28	367773.88
12	6423975.83	370498.63
13	6425621.73	370385.89
14	6427177.44	370340.80
15	6429995.75	370476.08
16	6432723.87	371580.86
17	6434121.76	372392.53
18	6434933.43	373136.57
19	6436888.38	373318.04
20	6442519.70	374461.24

ELWIND tuule-elektijaama ala

Taotletava ala nurgapunkt



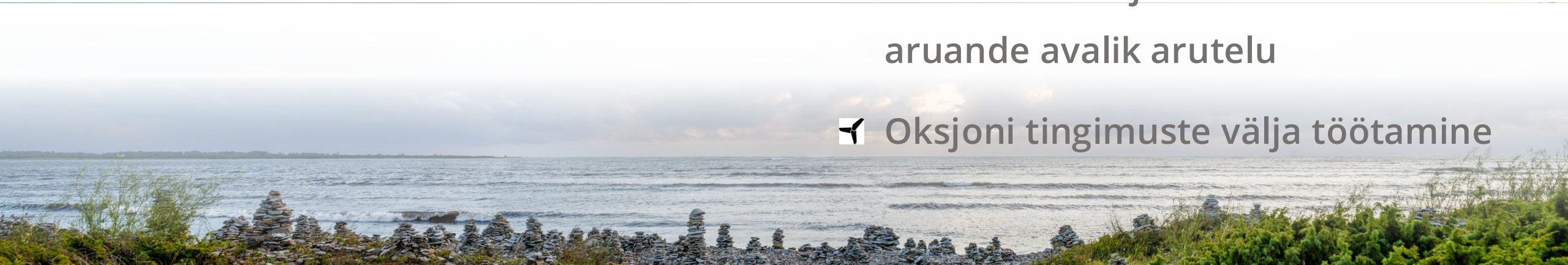


# Kohustuslik

- ✈ Keskkonnamõjude hindamise programmi avalik arutelu
- ✈ Keskkonnamõjude hindamise aruande avalik arutelu

# ELWIND

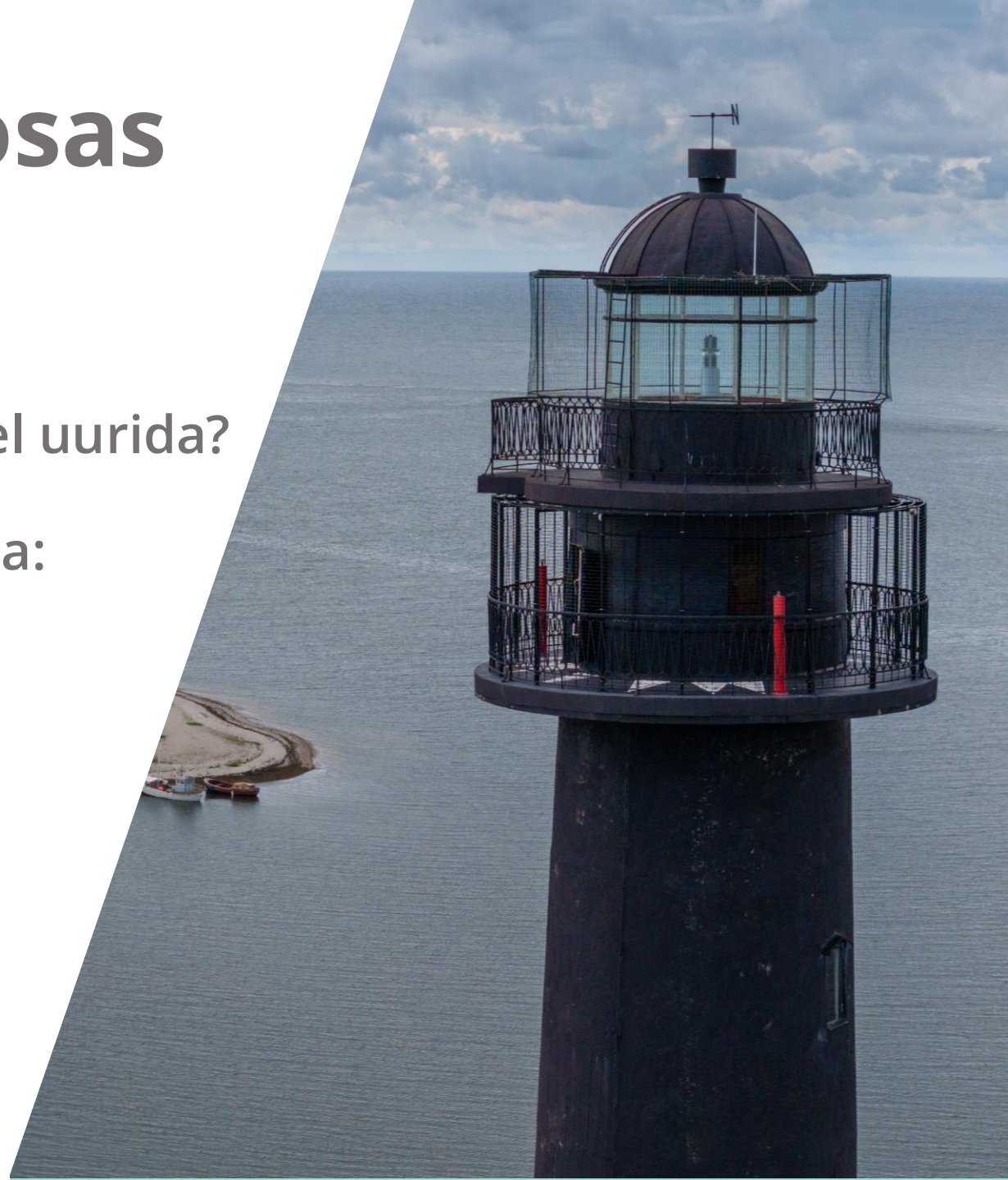
- ✈ Sisend kogukonnalt uuringutele
- ✈ Keskkonnamõjude hindamise programmi avalik arutelu
- ✈ Olulisemate uuringute tutvustus, täiendavad kogukonna kaasamised
- ✈ Aruanded avalikud
- ✈ Keskkonnamõjude hindamise aruande avalik arutelu
- ✈ Oksjoni tingimuste välja töötamine





# Miks täna mõjude osas vastuseid ei ole?

- ✈ Kogukonnaseminar mais: mida veel uurida?
- ✈ KMH programmi avalik arutelu täna:  
mida hakatakse uurima
- ✈ Uuringute tulemused: 2025 – 2027
- ✈ KMH aruande avalik arutelu: 2027



# Kogukonna sisend mai seminarilt

- ✈ Sotsiaalmajanduslikud mõjud
- ✈ Mõjud looduskeskkonnale
- ✈ Kestlikkusega seotud teemad
- ✈ Ootused riigile laiemas mõttes



# Küsimused

Tõnn Tuvikene

[Tonn.Tuvikene@kik.ee](mailto:Tonn.Tuvikene@kik.ee)

